

ゴム被覆型

フッ素樹脂製フレキシブル継手

ユーフレックス

フッ素樹脂と合成ゴムによって
構成された
複合機能型
フレキシブル継手



特長

複合機能

耐薬品性・耐熱性は“フッ素樹脂”、振動吸収はゴムが担当し補完しあう複合機能型のフレキシブル継手です。

耐圧力

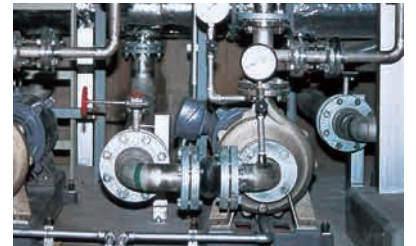
耐圧は“フッ素樹脂”だけでなく補強コードが受け持ちます。最高使用圧力は1.6MPa
{16.3kgf/cm²、負圧は-0.086MPa
{-650mmHg}まで使用できます。

安全性

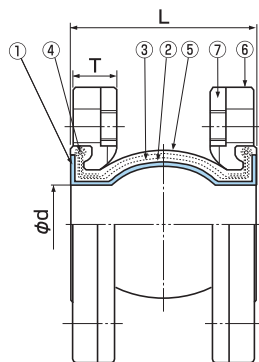
外側がゴムですので、外部からの衝撃を緩和し安心して使用できます。

給湯ライン

最高使用温度100℃、しかも接液部は“フッ素樹脂”です。流体を汚さず給湯ラインに最適です。



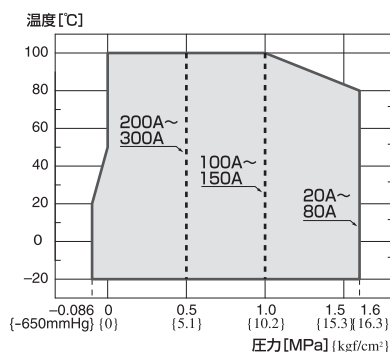
構造



番号	名称	材質	番号	名称	材質
①	ライナー	フッ素樹脂	⑤	外面ゴム	EPDM(SK10)
②	内貼ゴム	EPDM(SK10)	⑥	割りフランジ	SS400
③	補強コード	アラミド繊維	⑦	補強フランジ	SS400
④	補強リング	SWRH			

- フランジ規格はJIS 10Kフランジを使用。JIS20Kフランジ・上水・ANSI規格フランジに変更可能です。
- JIS5Kフランジタイプは製作不可です。
- 20A・32AのANSIフランジタイプは製作不可です。
- フランジ材質はSS400。SUS304・316に変更可能です。

使用範囲(圧力・温度)



- 最高使用圧力・最高使用温度が使用範囲内であることを確認の上ご使用ください。
 - 20A~80A:使用範囲内ではコントロールユニットは不要です。
100A~150A: 1.0MPa{10.2kgf/cm²}
~1.6MPa{16.3kgf/cm²}
200A~300A: 0.5MPa{5.1kgf/cm²}
~1.6MPa{16.3kgf/cm²}
- の間に使用する時はコントロールユニットが必要です。(ただし、ユーフレックスの最高使用圧力は1.6MPa{16.3kgf/cm²}です。)ユニットページをご参照ください。

寸法および許容変位量

呼び径	本体寸法 (mm)			質量 (kg)	許容変位量 (mm)				取付時寸法許容値 (mm)			
	L	φd	T		偏心	伸び	縮み	偏角(°)	偏心	伸び	縮み	偏角(°)
20	74	25	23	2.0	10	10	10	10	4	3	3	5
25	74	25	23	3.5	10	10	10	10	4	3	3	5
32	74	40	25	3.9	10	10	10	10	4	3	3	5
40	74	40	25	4.3	10	10	10	10	4	3	3	5
50	104	53	25	5.1	10	10	10	10	4	3	3	5
65	106	65	27	6.9	10	10	10	10	4	3	3	5
80	106	75	27	6.9	10	10	10	10	4	3	3	5
100	115	101	27	8.5	10	10	10	10	4	3	3	5
125	135	122	32	14	10	10	10	10	4	3	3	5
150	135	145	34	17	10	10	10	10	4	3	3	5
200	135	195	34	20	10	10	10	10	4	3	3	5
250	140	250	38	32	10	10	10	10	4	3	3	5
300	140	305	38	33	10	10	10	10	4	3	3	5

- 質量はJIS 10Kフランジの場合を示します。
- 各変位は許容変位量の範囲でご使用ください。
- 取付時寸法許容値は許容変位量に含まれます。(許容変位量=取付時変位量+稼働時変位量)
- 表中に示す各変位量は、単独変位の場合を示しますので複合変位の場合は補正を要します。補正方法については「取扱上の注意」または「TOZEN HP」をご参照ください。
- 取付ボルトは取付ボルト寸法表をご参照の上、ご使用ください。ナットは不要です。(相フランジがJIS 10K、材質SS400、平座金:ばね座金使用、ガスケットなしの場合)

取扱上の注意

製品の取り扱いに関しては「取扱上の注意」、または「TOZEN HP」をご覧ください。